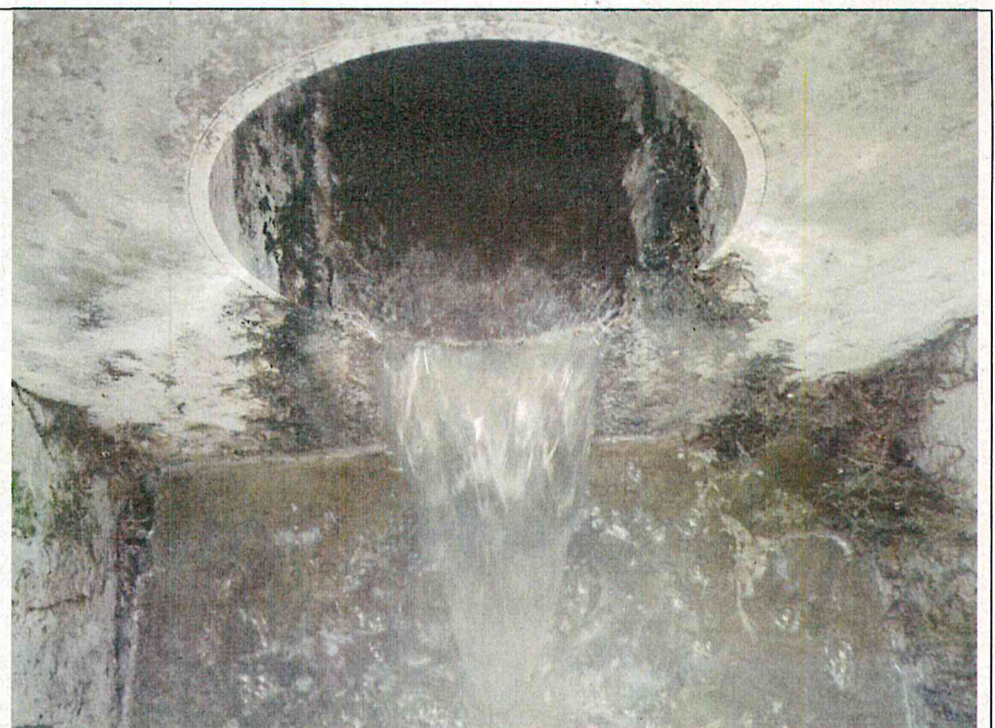


DU MAUVAIS USAGE DE L'EAU PUBLIQUE AU FUGERET!



A l'entrée dans la station d'épuration :

Eau très claire révélant une quantité d'eau non salie provenant des maisons

En sortie de la station :

Débit très important et continu révélant un usage anormalement élevé et inapproprié de l'eau publique

Surconsommation : 4 X le volume national moyen !

Année	Nombre d'abonnés	Volume d'eau prélevée en m ³	Volume consommée par abonnement	Volume correspondant au forfait	Volume annuel moyen par foyer de 2.5 personne
2022	247	142865	578 m ³	120 m ³	120 m ³
2019	255	125000		120 m ³	120 m ³
2015,2016	253	88000	348 m ³	120 m ³	120 m ³
2022/2016	-2.4%	+16.2%			

Usage inapproprié de l'eau potable :

2. 3 - Commentaires													
Commentaires													
Contexte météorologique	Le bilan a été réalisé en période de temps sec.												
Charge hydraulique globale	La charge hydraulique atteint 164% de la charge hydraulique nominale. Le volume journalier est de 57 m ³ .												
Les Eaux Claires Parasites - ECP	<table border="1"> <thead> <tr> <th></th> <th>Qm horaire (m³/h)</th> <th>Q journalier (m³/j)</th> </tr> </thead> <tbody> <tr> <td>Q Nocturne minimum</td> <td>1,66</td> <td>39,8</td> </tr> <tr> <td>Q moy global (EU + ECP)</td> <td>2,36</td> <td>56,5</td> </tr> <tr> <td>Q ECP estimé</td> <td>1,54</td> <td>36,9</td> </tr> </tbody> </table>		Qm horaire (m ³ /h)	Q journalier (m ³ /j)	Q Nocturne minimum	1,66	39,8	Q moy global (EU + ECP)	2,36	56,5	Q ECP estimé	1,54	36,9
	Qm horaire (m ³ /h)	Q journalier (m ³ /j)											
Q Nocturne minimum	1,66	39,8											
Q moy global (EU + ECP)	2,36	56,5											
Q ECP estimé	1,54	36,9											
Caractéristiques de la charge hydraulique	La charge hydraulique provenant des eaux claires parasites de temps sec est de 36.9 m ³ /j, ce qui correspond à 65 % du volume journalier. La charge d'eaux usées stricte ne serait donc que de 20 m ³ ce qui représenterait 130 EH ou 170 hab (120 l par hab/j).												

Eaux claires